

大型標準反射板 Commercial パーマフレクト Permafect

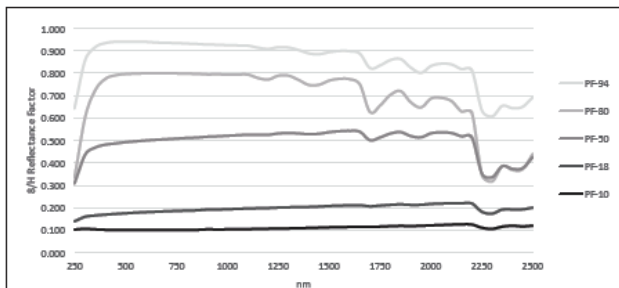
LiDAR テストから航空画像システムまで、広いアプリケーションをカバー

Labsphere 社製 Permafect (パーマフレクト) は、イメージセンサーのテストターゲットとして、あらゆる照明環境下において安定したグレースケールを提供する理想的な大型標準反射板です。

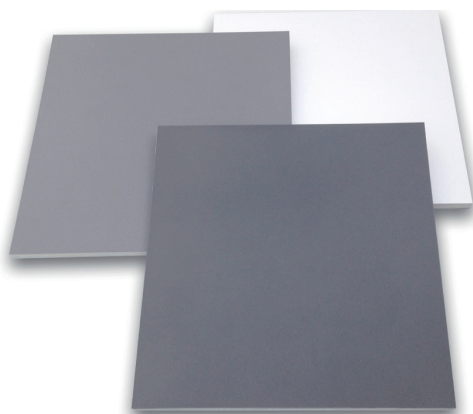
Permafect ターゲット表面は、一様な分光反射特性を持ち、偏光特性が無く、蛍光を発さない疎水性の素材で構成されており、ランバート反射に極めて近い拡散反射を示します。また、物理的に堅牢で、熱的安定性、優れた UV 耐性、対候性を備えているため、長期間にわたりオンサイトキャリブレーションにご使用いただけます。各ターゲットにはターゲット全面の反射率均一度データ、米国 NIST トレーサブルの分光反射率データが付属します。

パーマフレクトコーティングの特長

- 耐久性に優れた拡散反射板
- 屋外や水中、高湿度の環境下で使用可能
- 表面の細かい凹凸で拡散光を再現
- 軽量で持ち運びや設置が容易に行える
- 水洗浄可能
- 50cm 以上のサイズは、スペクトラロンより安価



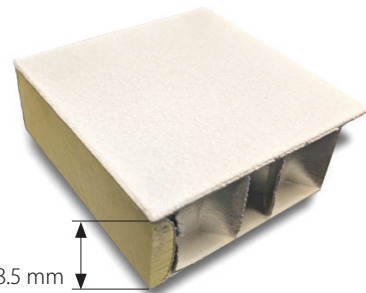
典型的な反射率 (8° 入射 / 全拡散反射)



パーマフレクトターゲット

Commercial パーマフレクト

Commercial パーマフレクトは、LiDAR・ToF カメラ・航空画像システムによる地表検査など、広いアプリケーションをカバーする大型反射板です。ベースにアルミハニカム構造を採用することで、広面積ながらフラットで強度も確保しています。

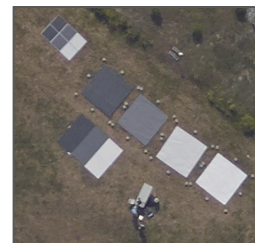


厚さ：18.5 mm

パーマフレクト素材断面：アルミハニカム構造で軽量化を実現

アプリケーション

- LiDAR の校正
- ToF カメラ校正
- 地表検査
- イメージャーキャリブレーション
- センサーキャリブレーション



空撮用
オンサイトキャリブレーション

サイズ・重量

サイズ	重量	厚さ
0.5 m x 0.5 m	2.0 kg	18.5 mm
1.0 m x 1.0 m	8.0 kg	18.5 mm
1.5 m x 1.5 m	18.0 kg	18.5 mm
1.2 m x 2.4 m	23.0 kg	25.4 mm

製品構成

- パーマフレクト Commercial ターゲット
- 分光反射率データ校正成績書 (NIST トレーサブル)
- 近一度マッピングデータ (NIST トレーサブル)
- 分光反射率データ入り USB メモリストイック

データシート

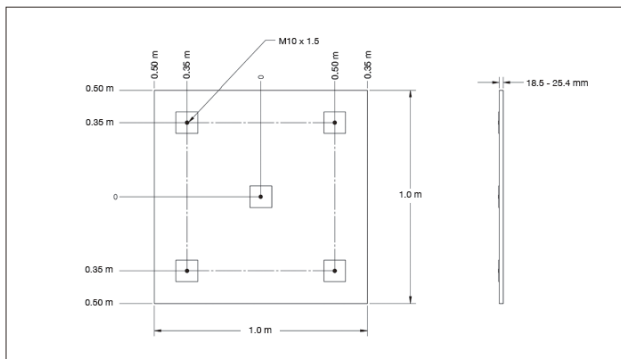
キャリブレーションデータ

- ・分光反射率データ (ターゲット上の9ポイントの平均値、350 - 2400 nm、10 nm 間隔)
- ・均一度マッピングデータ @905 nm (9ポイント)
- ※校正成績書と USB メモリスティックに保存された電子データが付属します。

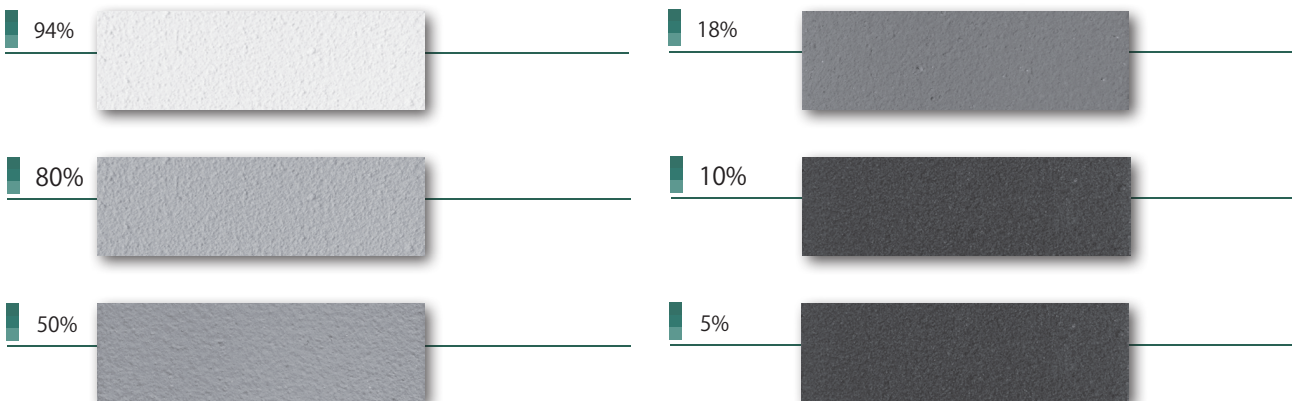
スペック

反射率	5 %	10 %	18 %	50 %	80 %	94 %	
1 m ² 以下							
公差 @905 nm	± 1.25 %	± 1.25 %	± 1.25 %	± 1.75 %	± 1.25 %	± 3.0 % / - 0 %	
公称値からの分散範囲	3.75 % - 6.25 %	8.75 % - 11.25 %	16.75 % - 19.25 %	48.25 % - 51.75 %	78.75 % - 81.25 %	94.0 % - 97.0 %	
1 m ² 超過							
公差 @905 nm	± 1.5 %	± 1.5 %	± 1.5 %	± 2.0 %	± 1.5 %	± 3.0 % / - 0 %	
公称値からの分散範囲	3.5 % - 6.5 %	8.5 % - 11.5 %	16.5 % - 19.5 %	48.0 % - 52.0 %	78.5 % - 81.5 %	94.0 % - 97.0 %	
均一度	0.5 m x 0.5 m @905 nm	± 1.0%	± 1.0%	± 1.0%	± 1.5%	± 1.0%	± 1.0%
	1.0 m x 1.0 m @905 nm	± 1.0%	± 1.0%	± 1.0%	± 1.5%	± 1.0%	± 1.0%
	1.5 m x 1.5 m @905 nm	± 1.5%	± 1.5%	± 1.5%	± 2.0%	± 1.5%	± 1.5%
	1.2 m x 2.4 m @905 nm	± 1.5%	± 1.5%	± 1.5%	± 2.0%	± 1.5%	± 1.5%

LiDAR ターゲット



反射率



Commercial ターゲットオーダー情報

型番	詳細	オーダーNo.
PFT-05-05M-CT-TMCM	反射率：5%、寸法：0.5 m x 0.5 m、厚さ：18.5 mm、ベース：アルミハニカム、マウントあり	AA-02041-005
PFT-10-05M-CT-TMCM	反射率：10%、寸法：0.5 m x 0.5 m、厚さ：18.5 mm、ベース：アルミハニカム、マウントあり	AA-02041-010
PFT-18-05M-CT-TMCM	反射率：18%、寸法：0.5 m x 0.5 m、厚さ：18.5 mm、ベース：アルミハニカム、マウントあり	AA-02041-018
PFT-50-05M-CT-TMCM	反射率：50%、寸法：0.5 m x 0.5 m、厚さ：18.5 mm、ベース：アルミハニカム、マウントあり	AA-02041-050
PFT-80-05M-CT-TMCM	反射率：80%、寸法：0.5 m x 0.5 m、厚さ：18.5 mm、ベース：アルミハニカム、マウントあり	AA-02041-080
PFT-94-05M-CT-TMCM	反射率：94%、寸法：0.5 m x 0.5 m、厚さ：18.5 mm、ベース：アルミハニカム、マウントあり	AA-02041-095
PFT-05-10M-CT-TMCM	反射率：5%、寸法：1.0 m x 1.0 m、厚さ：18.5 mm、ベース：アルミハニカム、マウントあり	AA-02042-005
PFT-10-10M-CT-TMCM	反射率：10%、寸法：1.0 m x 1.0 m、厚さ：18.5 mm、ベース：アルミハニカム、マウントあり	AA-02042-010
PFT-18-10M-CT-TMCM	反射率：18%、寸法：1.0 m x 1.0 m、厚さ：18.5 mm、ベース：アルミハニカム、マウントあり	AA-02042-018
PFT-50-10M-CT-TMCM	反射率：50%、寸法：1.0 m x 1.0 m、厚さ：18.5 mm、ベース：アルミハニカム、マウントあり	AA-02042-050
PFT-80-10M-CT-TMCM	反射率：80%、寸法：1.0 m x 1.0 m、厚さ：18.5 mm、ベース：アルミハニカム、マウントあり	AA-02042-080
PFT-94-10M-CT-TMCM	反射率：94%、寸法：1.0 m x 1.0 m、厚さ：18.5 mm、ベース：アルミハニカム、マウントあり	AA-02042-095
PFT-05-15M-CT-TMCM	反射率：5%、寸法：1.5 m x 1.5 m、厚さ：18.5 mm、ベース：アルミハニカム、マウントあり	AA-02043-005
PFT-10-15M-CT-TMCM	反射率：10%、寸法：1.5 m x 1.5 m、厚さ：18.5 mm、ベース：アルミハニカム、マウントあり	AA-02043-010
PFT-18-15M-CT-TMCM	反射率：18%、寸法：1.5 m x 1.5 m、厚さ：18.5 mm、ベース：アルミハニカム、マウントあり	AA-02043-018
PFT-50-15M-CT-TMCM	反射率：50%、寸法：1.5 m x 1.5 m、厚さ：18.5 mm、ベース：アルミハニカム、マウントあり	AA-02043-050
PFT-80-15M-CT-TMCM	反射率：80%、寸法：1.5 m x 1.5 m、厚さ：18.5 mm、ベース：アルミハニカム、マウントあり	AA-02043-080
PFT-94-15M-CT-TMCM	反射率：94%、寸法：1.5 m x 1.5 m、厚さ：18.5 mm、ベース：アルミハニカム、マウントあり	AA-02043-095
PFT-05-12M24M-CT-TMCM	反射率：5%、寸法：1.2 m x 2.4 m、厚さ：25.4 mm、ベース：アルミハニカム、マウントあり	AA-02044-005
PFT-10-12M24M-CT-TMCM	反射率：10%、寸法：1.2 m x 2.4 m、厚さ：25.4 mm、ベース：アルミハニカム、マウントあり	AA-02044-010
PFT-18-12M24M-CT-TMCM	反射率：18%、寸法：1.2 m x 2.4 m、厚さ：25.4 mm、ベース：アルミハニカム、マウントあり	AA-02044-018
PFT-50-12M24M-CT-TMCM	反射率：50%、寸法：1.2 m x 2.4 m、厚さ：25.4 mm、ベース：アルミハニカム、マウントあり	AA-02044-050
PFT-80-12M24M-CT-TMCM	反射率：80%、寸法：1.2 m x 2.4 m、厚さ：25.4 mm、ベース：アルミハニカム、マウントあり	AA-02044-080
PFT-94-12M24M-CT-TMCM	反射率：94%、寸法：1.2 m x 2.4 m、厚さ：25.4 mm、ベース：アルミハニカム、マウントあり	AA-02044-095

オプション
パーマフレクトターゲット キャリー / 収納ケース


- ・ 3枚のパーマフレクトを収納可能なヒンジ付きケース
- ・ パーマフレクトの表面や角の傷やへこみを防止
 - 四隅が補強された丈夫なケース
 - 限られたスペースの収納に便利
- ・ 追加タイヤのオプションで、容易に大型パーマフレクトを移動
- ・ 凹型ラッチによる開閉
- ・ この収納ケースで移動と保管が可能

型番	詳細	オーダーNo.
PFT-05M-Carry Case	0.5 m x 0.5 m ターゲット用キャリー / 収納ケース、キャスター・タイヤ無し 本体サイズ (L x W x H) : 0.61 m x 0.61 m x 0.20 m 重量 : 9.5 kg	AA-01523-050
PFT-1M-Carry Case Wheeled	1.0 m x 1.0 m ターゲット用キャリー / 収納ケース、キャスター・タイヤ付き 本体サイズ (L x W x H) : 1.12 m x 1.12 m x 0.20 m 重量 : 25 kg	AA-01524-100
PFT-15M-Carry Case Wheeled	1.5 m x 1.5 m ターゲット用キャリー / 収納ケース、キャスター・タイヤ付き 本体サイズ (L x W x H) : 1.63 m x 1.63 m x 0.20 m 重量 : 30 kg	AA-01524-150
PFT-15M-Target Mount and Carriage	1.5 m x 1.5 m パーマフレクト用ターゲットマウント 車輪付きで、マウントしたまま移動可能	AA-01525-150