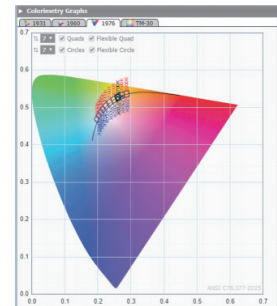
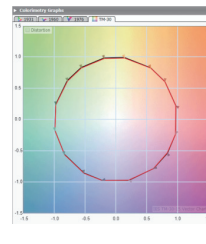
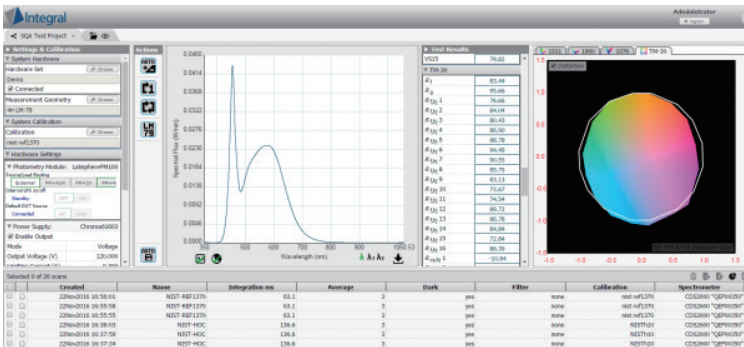


Integral® 5.0 分光全光束測定システム用ソフトウェア

新しくリリースされた Integral® ソフトウェア

このたび、新しい機能が追加された分光全光束測定システム用ソフトウェア Integral® がリリースされました。機能の向上により LM-79-19 に適合した計測を行える設計、またコントロール可能な新しいハードウェアが追加され、質の高い測定を実現します。Integral® は HTML5 対応ウェブブラウザをベースとしたソフトウェアで、一般的な測定コントロール・テスト・レポートを行います。



特長

- 北米照明学会 IES による、光源の色を評価するための方法 TM-30-15 を採用
- 分光強度データをもとに、分光全光束など光源評価に必要な情報をスピーディーに取得
- ランプ・照明器具のウォームアップ安定のコントロールとレポートが可能
- 30 以上の光測定向けハードウェア (Labsphere, Chroma, Yokogawa, Arroyo など) に対応可能な構成
- 測定やハードウェアをあらゆる場所から管理できるモバイル技術
- 複数のユーザーが、どこからでもテストステーションにアクセス可能

ユーザーインターフェースの向上

- グラフとレポート
 - ・ 波形グラフ、測色グラフ、"Test Results" レポート
- CIE1931 表色系標準光源のプルダウンメニュー
 - ・ A, B, C, D シリーズ, E, F シリーズ
- 連続スキャンタイムアウト機能追加
 - ・ 1 秒～96 時間
 - ・ スキャン頻度が 30 秒から 60 秒へアップデート
- 電源設定：ON/OFF のリモート設定

コントロール可能なハードウェア

- ICM-500 インテグラルコントロールモジュール
- Ocean Insight 社製 近赤外用分光器 Quest512
- DC 電源
 - ・ Labsphere 社製 LPS シリーズプログラマブル DCV 電源
 - ・ TDK 社製 Lambda GEN30-25
 - ・ TDK 社製 Lambda GEN150-5
- Xitron 社製 XT2640 パワーメータ
- Omega 社製 TC-08 温度コントロールモジュール

Spectrometer	Power Supply	Power Meter
CO2100	Agilent8118	GINGHER75C1
CO2100	Agilent8128	TEPPER201
CO2100	Agilent8332A	Xitron201
CO2300	Agilent8333A	YokogawaWT210
CO2300	Agilent8334A	YokogawaWT3000
CO2310	Agilent8335A	YokogawaWT310
CO2320	ArroyoX01	
CO2330	Arroyo_15010C	
CO2900	Chroma9101	Temperature Controller
CO2910	Chroma9102	Anyo5300
GEProGenic	Chroma9103	Anyo5305
SM5000	Chroma9104	Anyo558
SM5000LLS	Chroma9105	LairdTEC
SM5110	Kaithay2400	Temperature Monitor
	Kaithay2410	OmegaTC08
	Kaithay2420	
	Kaithay2425	Flicker Meter
	Kaithay2430	FiscusIP
	Kaithay2440	GenTechInfraredCIEinGaAs
LM-82 Controller	LabspherePS	Detector
CS2_CP	Miyuo08011	IntegrainGaAsExtended
LabsphereAS2	ParvaP50000	IntegrainGaAsStandard
LabsphereATC2	Quanta301015	IntegrainS4e
	TDKLambda_GEN100_7_5	IntegrainS6L
	TDKLambda_GEN150_10	Kaithay4405
	TDKLambda_GEN140_19	Kaithay4414
	TDKLambda_2channel	

ハードウェア一覧