

ProMetric™ ソフトウェア用ヘッドライト評価モジュール PM-HL™

US および EU 規格に準拠したヘッドライト評価用ツールキット

- 素早く経済的に、自動車ランプの照度・色度・相関色温度を標準規格や代替ランプに対して計測
- ゴニオメータによる手法と比較して、初期費用・測定費用をどちらも削減
- 25メートルの暗室が不要
- 高解像度のイメージデータで定量的・直感的に解析

アプリケーション

- 照度分布をイメージング測定
- 照度分布データを光度分布に変換
- ヘッドライトのカットオフ勾配計算
- US, EU 規格に準拠した光度測定
ハイビーム・ロービーム等測定用 POINT OF INTEREST (POI) をプリセット済み
- その他カスタムの POI をユーザ定義

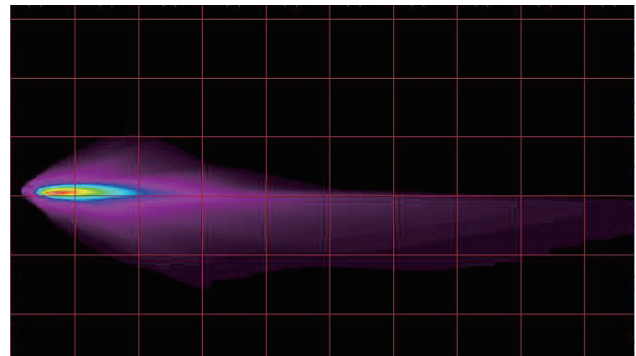
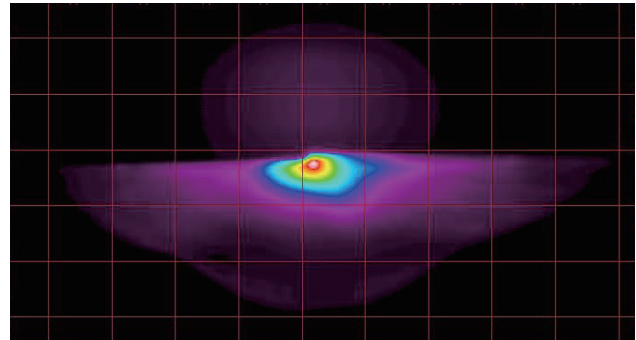
特長

ProMetric™ ソフトウェアは、ProMetric イメージング色度計・光度計と併せて使用し、装置の制御・データ取得・画像解析を行う Windows ベースのソフトウェアです。あらゆる光源・フラットパネルディスプレイ・キーパッドやキーボード・光学部品の色や明るさを、高速かつ正確に測定することが可能です。

PM-HL は、ヘッドライトのビームパターンを正確に評価できる ProMetric™ ソフトウェア用のモジュールです。測定したビームパターンを用いて、道路上の照度分布に変換することも可能です。

PM-HL の典型的なシステム構成は以下の通りです。

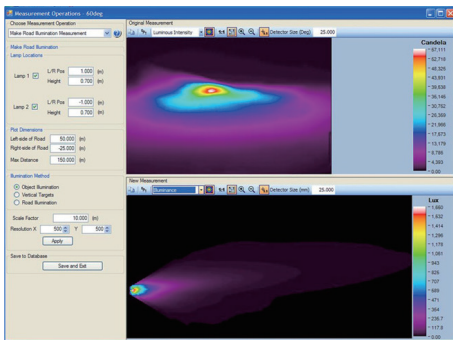
- IC-PMG2 イメージング色度計
 - 1536 × 1024 ピクセル、フルフレーム、冷却機能付、研究グレード CCD
 - 14-bit ダイナミックレンジ (> 16,000 グレースケールレベル)
 - ND 0, 1, 2 フィルタ内蔵
 - CIE にマッチしたカラーフィルタ内蔵
 - 視野に合わせて選べる複数のレンズオプション
- PM-HL ソフトウェア



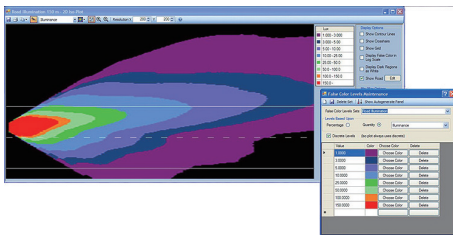
PM-HL ™の主な特長

- US および EU 規格測定用の POI をプリセット
- 照度分布・光度分布・道路上の照度分布を変換可能
- 測定結果画像に道路のイメージを描画可能
- エルボ点を検出し、自動でアライメント
- 規格に準拠したヘッドライトカットオフ勾配計算
- ビットマップ表示・2D プロット・クロスセクション・勾配等の豊富な解析機能
- 合否判定表示で試験を簡便に
- 評価結果を記録するレポート生成機能

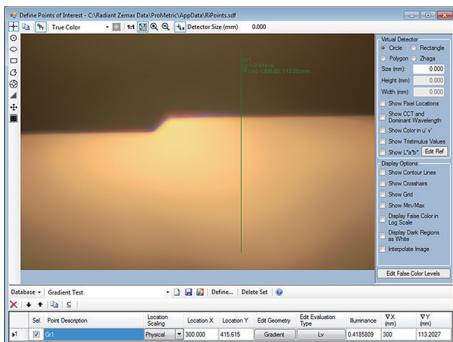
PM-HL を用いた解析例



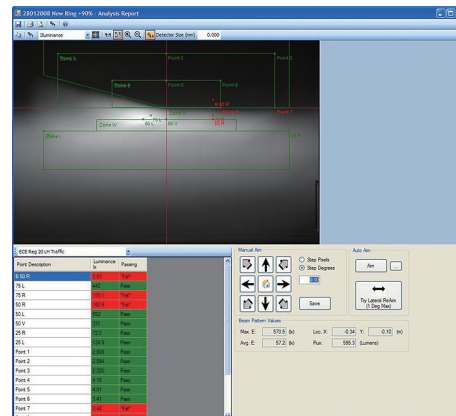
測定した光度データを用いて道路上の照度分布をシミュレーションできます



道路上の照度分布を2Dプロットし、道路イメージを重ねて描画した様子



任意の線上の最大輝度勾配を検出



ECE Reg. 20 試験を行い、合否判定を表示

ProMetric ラインナップ

I シリーズ

- ディスプレイのライン試験
- 12 bit インターラインの超高速 CCD
- CIE にマッチしたカラーフィルタ
- I2: 1.9M、I8: 8.1M、I16: 16M ピクセル
- 標準レンズ: 20/35/50/100 mm

Y シリーズ

- ディスプレイ・組込パネルのライン試験
- 12 bit インターラインの超高速 CCD
- 超小型・輝度試験に特化
- Y2: 2M、Y16: 16M、Y29: 29M ピクセル
- 標準レンズ: 20/35/50/100 mm

PM-HL システム推奨要件

- Windows® 10, 64 bit
 - 16-32 GB RAM
- ※追加のシステム要件は、カメラによってこととなります。詳細はハードウェアの仕様書をご覧ください。